



CORPORACIÓN  
**RENAL**  
INFANTIL  
M·A·T·E·R

# FECU SOCIAL 2019

Reporte financiero y de gestión anual

# Presentación

Al presentar esta FECU Social correspondiente al año 2019, lo hacemos en medio de un contexto sanitario muy difícil y adverso no solo en Chile, sino que en el mundo entero. Sabemos que en nuestro próximo informe social, todas las cifras e indicadores serán muy diferentes, pero asumimos que estamos haciendo los mejores esfuerzos por no abandonar nuestra misión.

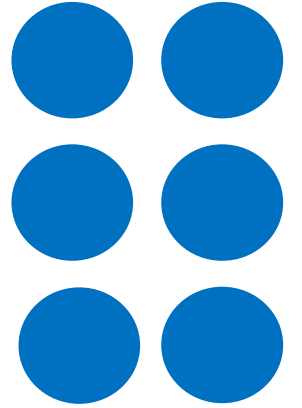
No podemos dejar de mencionar el trabajo realizado por todo nuestro personal médico y administrativo. Fue un año difícil, todo el trabajo por los niños más vulnerables –a pesar de la contingencia social- estuvo marcado por otorgar nuestras prestaciones de manera activa y profesional.

**Dr. José Manuel Escala A.**

Presidente

**José Santiago Arellano M.**

Director ejecutivo

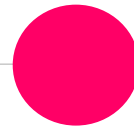


# Nuestros proyectos:



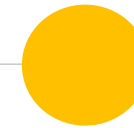
## Área Diagnóstica

Centro de Diagnóstico



## Área Quirúrgica

Pabellones Compartidos  
Convenio Clínica Las Condes  
Operativos en regiones



## Área Social

Casa de Acogida  
Salas de Juego  
Van corporativa

# Impacto de nuestros proyectos:



**13.973**

exámenes y terapias realizadas.



**339**

cirugías en Santiago y regiones



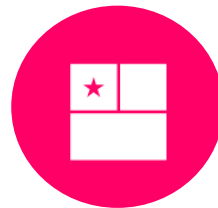
**2.466**

noches cama en la Casa de Acogida



**9.217**

pacientes atendidos por el área de diagnóstico.



**10**

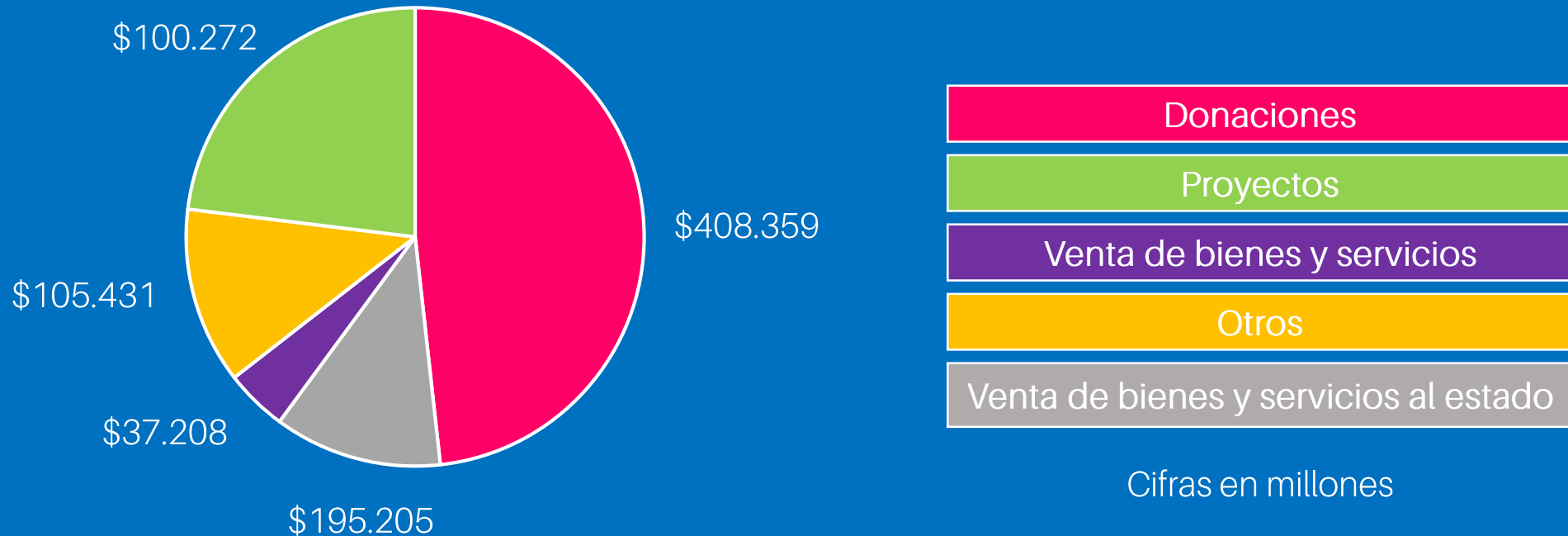
operativos a lo largo de Chile



**1.018**

traslados en la van corporativa

# Cómo nos financiamos

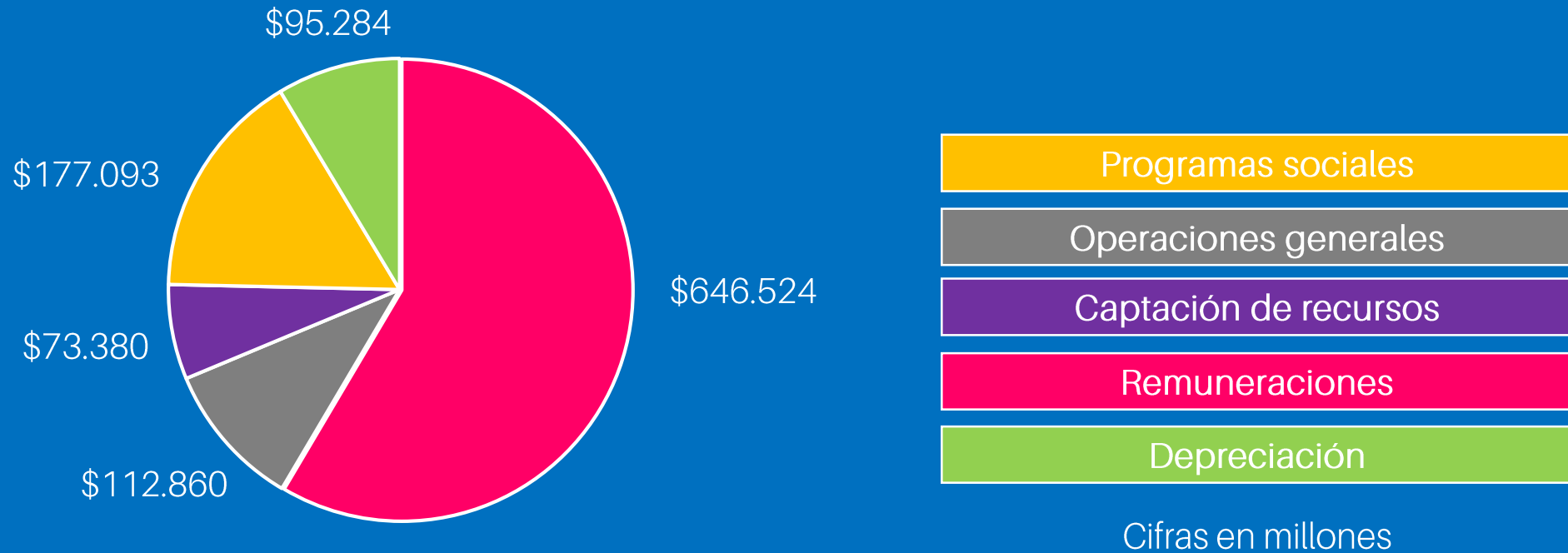


Cifras en millones

**Total: \$846.475**

Total de ingresos operacionales

# Cómo usamos los recursos



**Total: \$1.105.141**

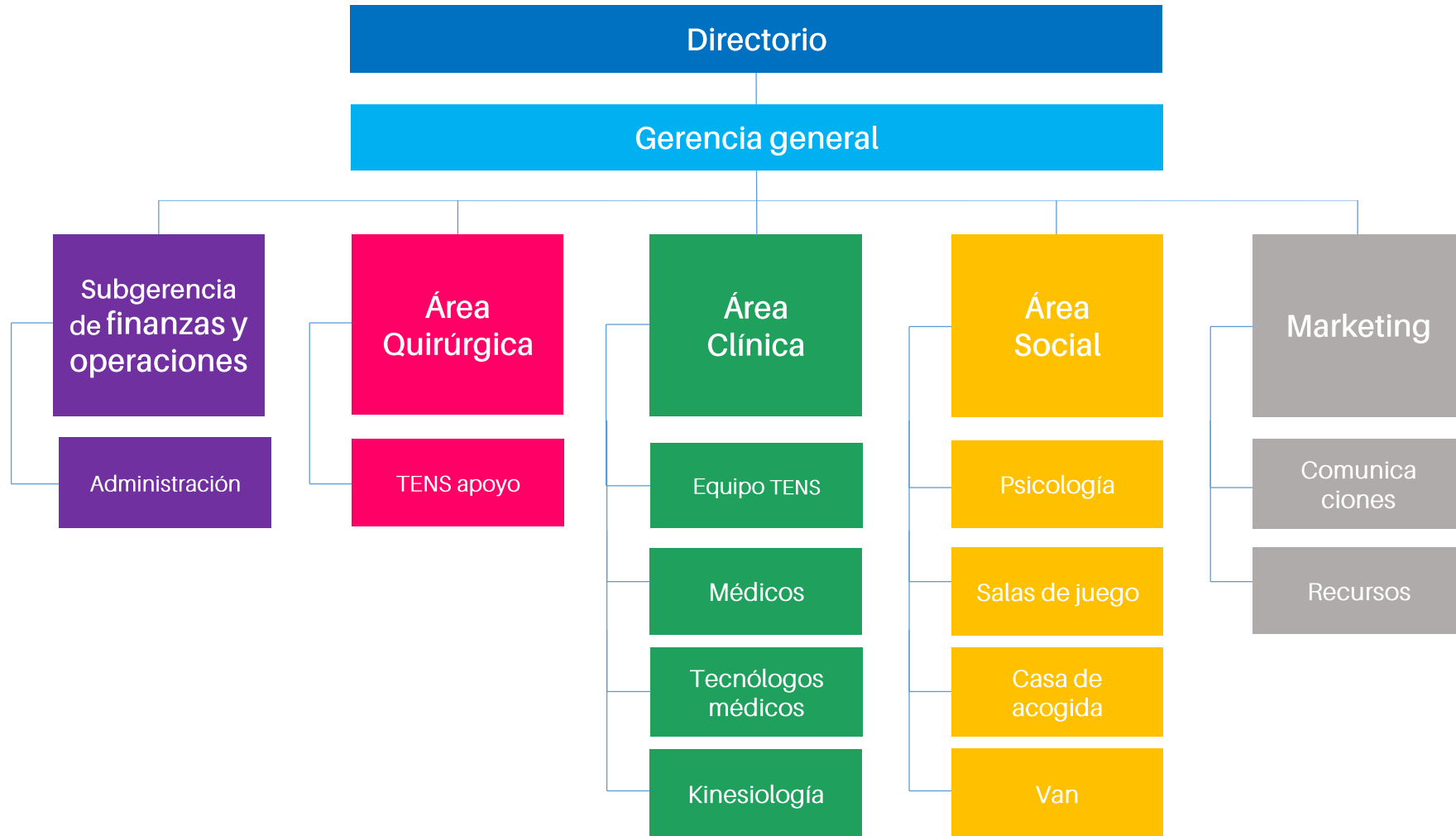
Total de gastos operacionales

# Resumen financiero

Ingresos Operacionales		\$846.475
Privados	Donaciones	\$408.359
	Proyectos	\$100.272
	Venta de bienes y servicios	\$37.208
	Otros	\$105.431
Públicos	Venta de bienes y servicios	\$195.205
Gastos		\$1.105.141
Ingresos no operacionales		\$39.183
Déficit		\$219.483

Cifras en millones

# Organigrama







CORPORACIÓN  
**RENAL**  
INFANTIL  
M·A·T·E·R

# FECU SOCIAL 2019

Reporte financiero y de gestión anual